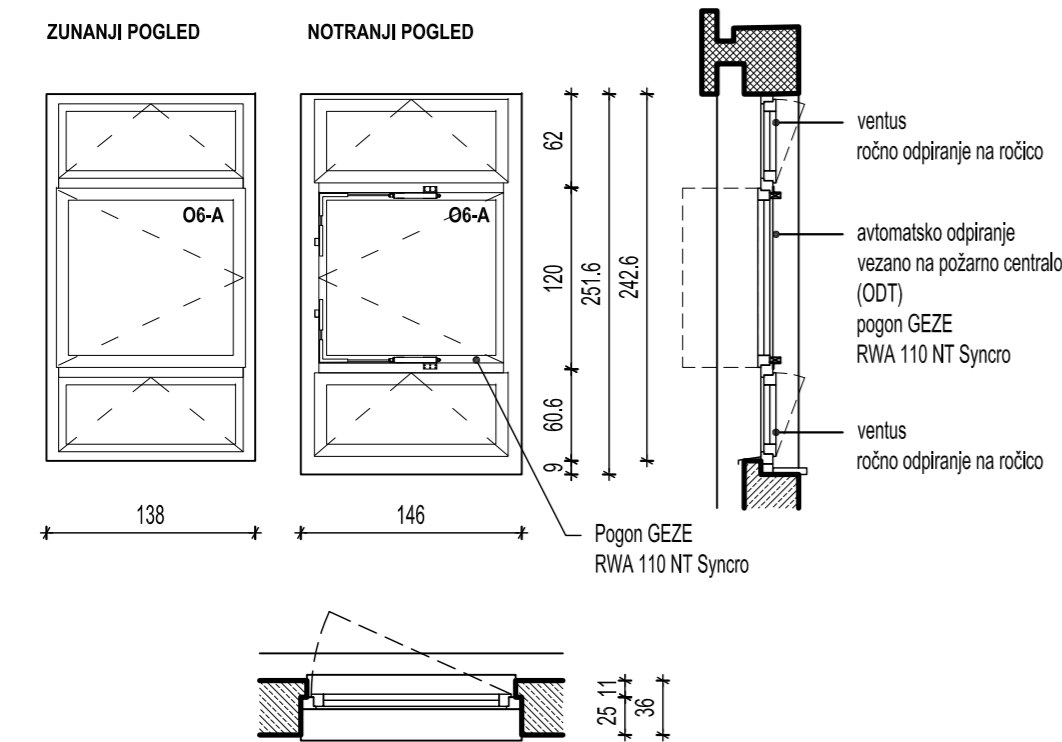


Zidarska mera:	146 x 251,6 cm	skupna količina:	3 kos	oznaka:	06-A, 06
Svetla mera:	srednje okno min. 122 x112 cm				

ETAŽA	K	VP	1.N	2.N
2. FAZA			1L, 2D	

06-A	1L, 1D
06	1L

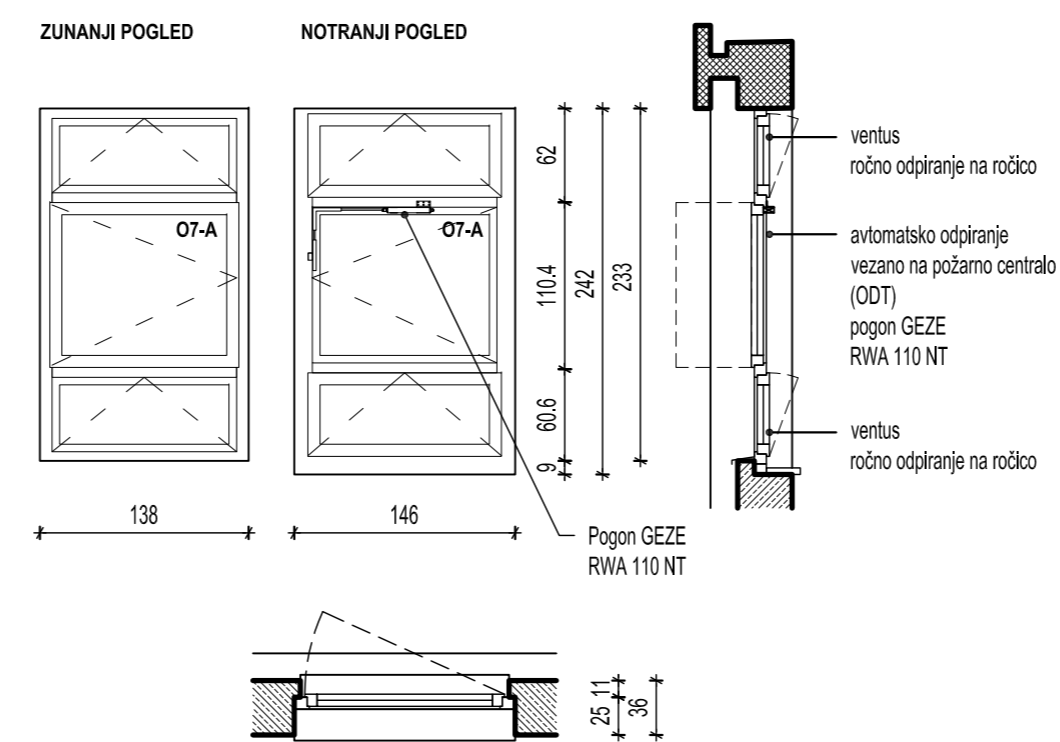


VGRADNJA / ETAŽA:	1.N
MESTO VGRADNJE:	notranje stopnišče

OPIS:	Izdelava, dobava in vgradnja PVC okna (vizualni izgled in horizontalna razdelitev po vzoru na obstoječa okna v etaži), delavniško shemo pred izdelavo nujno potrdi arhitekt), Uw=0,85 W/m2K po EN 673. Zvočna izolacija do 38-42 dB. Profilacija okna 6-komorni sistem. Odpiranje zgornjega in spodnjega okna na ventus (navznoter), srednje okno odpiranje navzven s pogonom vezano na požarno centralo.
VGRADNJA:	POVRŠINSKA OBDELAVA IN BARVA ENAKA PO IZGLEDU GLEDE NA OBSTOJEČA PRENOVLJENA !
OKVIR:	opečna fasadna stena deb. 36cm
KRILO:	Profilacija okvirja za trojno termično tesnilo, debelina okvirja 83 mm.
	PVC dvokrilno krilo s trojno izolacijskim steklom. Srednje okno min. svetla odprtina dim. 122x112cm. Zgoraj in spodnje enokrilno okno z možnostjo odpiranja na ventus. Izdelava po shemi oz. mere prilagoditi glede po izgledu glede na ostala okna v etaži - končno shemo potrdi arhitekt. Okno opremljeno z ustreznim kvalitetnim okovjem varnostnega razreda WK1 (kot npr. Winkhaus Aktiv Pilot ali enakovredno) z varnostno pololivo secustic in veznimi elementi.
ZASTEKLITEV:	Izolacijska trojna zasteklitev z nizko emisijskim nanosom, toplotna prehodnost stekla Ug = 0,7 W/m2k, s „toplrim“ distančnim profilom (kot npr. Super Spacer; psi faktor ≤ 0,035). Zasteklitev oken po sistemu suhega lepljenja stekel po celotnem obodu.
POGON:	kot GEZE RWA 110 NT Syncro, hod pogona 300mm, priključitev na 24 V, poraba 1,0 A, odpirajo do kota 79°, kar pomeni, da je zagotovljenih vsaj 1,24m2 geometrične površine na posamezno okno. Dva okna s pogonom (skrajno levi in skrajno desni), srednje okno brez pogona (glej fasado)
ZUNANJE POLICE:	Zunanje okenske police iz barvane pločevine. Izdelava, vgradnja in barva po vzoru na že vgrajene prenovljene police v pritličju. Obvezen ogled na objektu!
MONTAŽA:	- dim.: 138x15 cm (rš= cca. 20cm); 3 kos Vgradnja po RAL standardu, na notranji strani stika zidu in okna tesnilo paronepropustna masa/trak. Med okvirjem in steno vgrajena trajno elastična mehkokolična pena kot toplotni izolator. Spoji paronepropustni iz notranje strani in vodoodporni iz zunanje strani, omogočen prehod pare iz prostora v okolje. Obdelava špalet na notranji in zunanji strani ter čiščenje po končani montaži.
OPOMBE:	- Zahtevani koeficient toplotne prehodnosti celotnega okna (okvir in steklo) ne sme presežati $U_w \leq 1,3$ W/m2K (zahteva PURES 2010 in po tehničnih smernicah učinkovite rabe energije TSG-1-004:2010) - Pričakuje se desetletna sistemska garancija za brezhilno delovanje vgrajenega okovja in za odpornost uporabljenih okenskih profilov proti vplivom okolja. - Pred pričetkom izdelave preveriti zidarske mere odprtin na objektu!
POMEMBNO :	pri vseh postavkah je potrebno upoštevati snemanje izmer na objektu pred pričetkom del, okovje, dobavo, montažo na objektu in ves pritrilni material vse do končne izvedbe.

Zidarska mera:	146 x 242 cm	skupna količina:	3 kos	oznaka:	07-A
Svetla mera:	srednje okno min. 122 x103 cm				

ETAŽA	K	VP	1.N	2.N
2. FAZA			1L, 2D	



VELJA ZA OKNO 06-A IN 07-A

pogon GEZE RWA 110 NT in Syncro

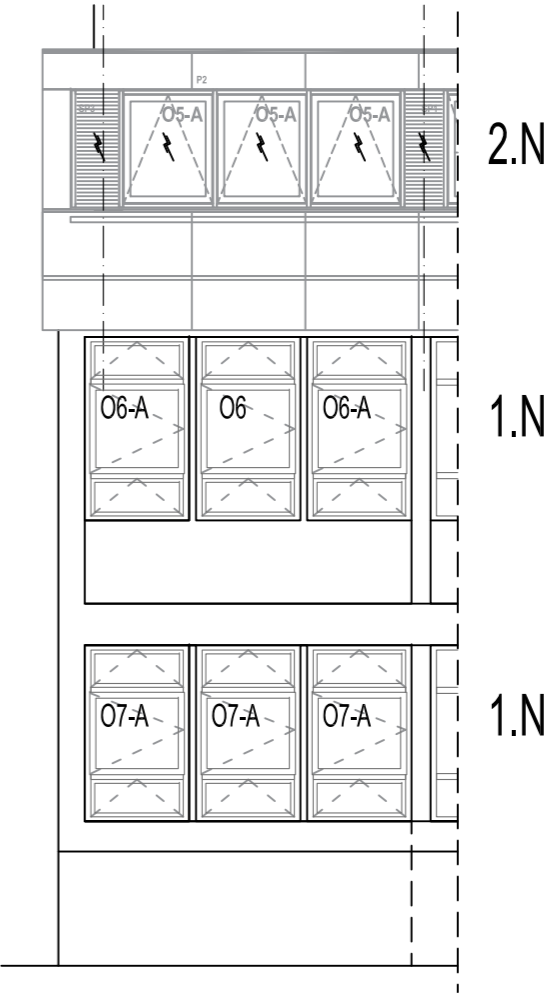
Na okviru okna je potrebno zgoraj in spodaj (syncro) zagotoviti 45mm prostora, na okenskem krilu pa 33mm za montažo pogona. Na vsakem posameznem oknu se na naprotni strani pantov izvede dodatne zaklep, ki se krmili preko pogona RWA 110 NT.

VGRADNJA / ETAŽA:	P
MESTO VGRADNJE:	notranje stopnišče

	GLEJ "SPLOŠNI OPIS OKNA 04 IN 04-A!
OPIS:	DODATNI OPIS:
POGON:	drugačne dimenzije (vizualni izgled in horizontalna razdelitev po vzoru na obstoječa okna v etaži) kot GEZE RWA 110 NT, hod pogona 300mm, priključitev na 24 V, poraba 1,0 A, odpirajo do kota 79°, kar pomeni, da je zagotovljenih vsaj 1,20m2 geometrične površine na posamezno okno. Odpiranje vseh 3 oken - 3 pogoni GEZE RWA 110 NT.
POMEMBNO :	pri vseh postavkah je potrebno upoštevati snemanje izmer na objektu pred pričetkom del, okovje, dobavo, montažo na objektu in ves pritrilni material vse do končne izvedbe.

FASADA NOTRANJEGA STOPNIŠČA 1:100

oznaka (A) v oznaki okna pomeni avtomatsko odpiranje s pogonom kot GEZE RWA 110 NT vezano na požarno centralo



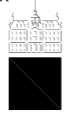
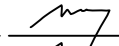

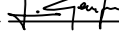
HEME FASADNIH OKEN (06, 06-A, 07-A) (NOTRANJE STOPNIŠČE)

1:50, 1:100

VSE ODPRTINE, KI SO VEZANE NA INŠTALACIJE KONTROLIRAJTE V USTREZNIH NAČRTIH!
VSE MERE PREVERITI NA MESTU!

STUDIO REBEKA D.O.O.
DRUŽBA ZA PROJEKTIRANJE, OBLIKOVANJE IN SVETOVANJE
ČANKARJEVO NABREŽJE 9, 1000 LJUBLJANA
TEL.: +386 1 421 39 60
FAX.: +386 1 425 13 98
E-MAIL: INFO@STUDIO-REBEKA.SI
HTTP://WWW.STUDIO-REBEKA.SI



INVESTITOR	IME	ID. ŠT.	PODPIS
 Univerza v Ljubljani FAKULTETA ZA POMORSTVO IN PROMET Pot pomorščakov 4 6320 Portorož	Borut Rebolj, univ.dipl.inž.arh.	A-0173	
	Borut Rebolj, univ.dipl.inž.arh.	A-0173	
	Luka Gerden, mag.inž.arh.		
OBJEKT / LOKACIJA	SODELAVCI	SODELAVCI	
UREDITEV PROSTOROV FPP - 2. FAZA PRENOVA PREDAAVALNIC Z ENERGETSKO SANACIJO SEVERNE IN ZAHODNE FASADE			
VSEBINA / NASLOV RISBE	ŠT. NAČRTA	VRSTA PROJEKTNE DOKUMENTACIJE	DATUM
HEME FASADNIH OKEN (06, 06-A, 07-A) (NOTRANJE STOPNIŠČE)	08-2015/A	PZI	Februar 2016
	MERILO	ŠTEVILKA RISBE	
	1:50	4.4	

© VSEBINA JE AVTORSKA LASTNINA STUDIA REBEKA D.O.O.. NAČRT JE ZAŠČITEN Z ZAKONOM O AVTORSKIH IN SRODNIH PRAVICAH (UR.LIST RS ŠT. 16/2007).
KOPIRANJE, PREDLAGA, PREDAJA TRETJI OSEBI JE MOŽNA SAMO S SOGLASJEM AVTORJA.
® AUTODESK AUTOCAD 2011 SERIALNO: 391-43051585 MULTISEATS